

Утверждена

(наименование документа об утверждении, включая наименования

органов государственной власти или органов местного

самоуправления, принявших решение об утверждении схемы

или подписавших соглашение о перераспределении земельных участ-  
ков)

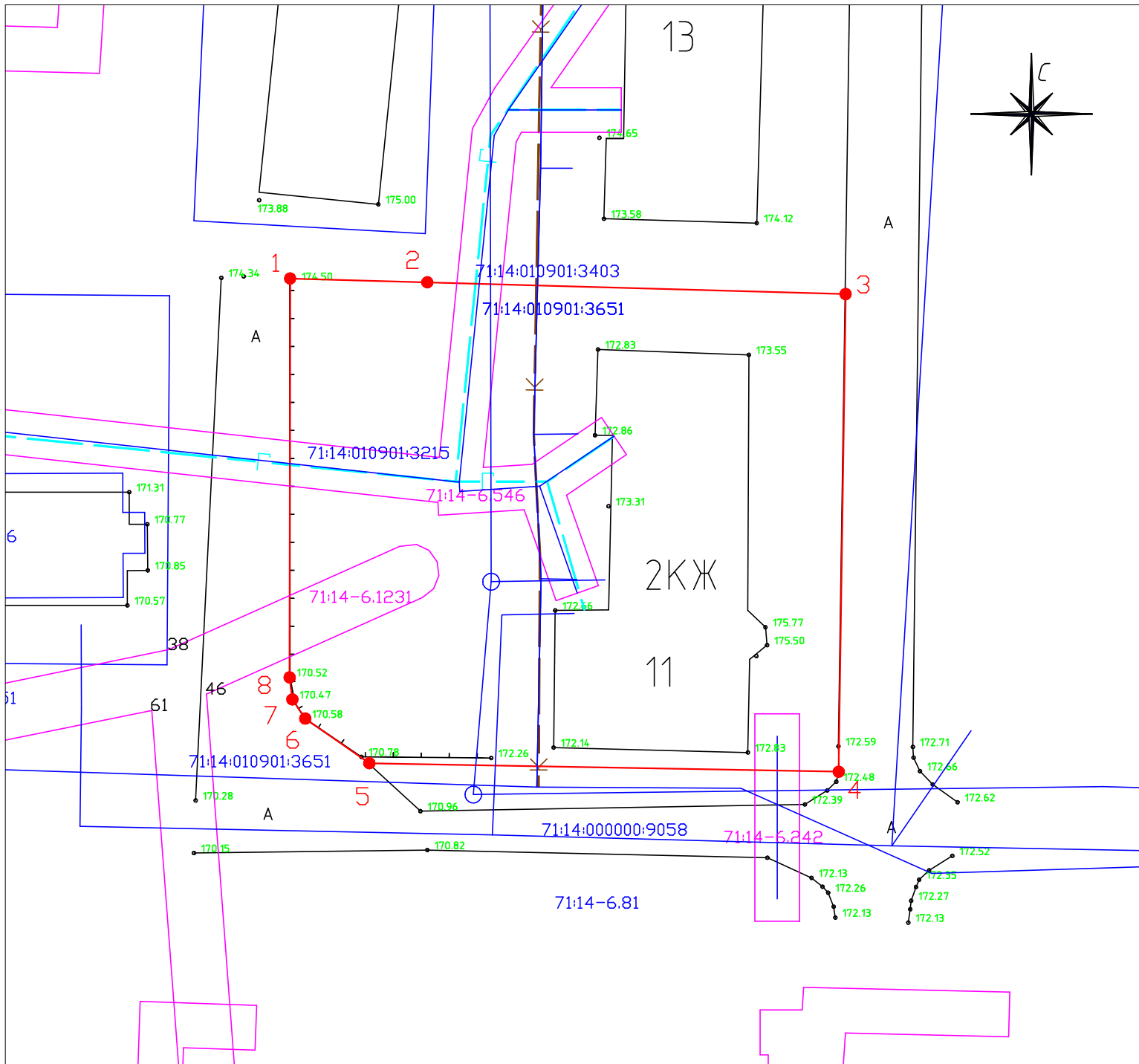
от \_\_\_\_\_ № \_\_\_\_\_

## Схема расположения земельного участка или земельных участков на кадастровом плане территории

по адресу: Тульская обл., Ленинский р-н, п. Барсуки, ул. Советская, д. 11

<b>Условный номер земельного участка</b> _____ (указывается в случае, если предусматривается образование двух и более земельных участков)		
<b>Площадь земельного участка 2101 м<sup>2</sup></b> (указывается проектная площадь образуемого земельного участка, вычисленная с использованием технологических и программных средств, в том числе размещенных на официальном сайте федерального органа исполнительной власти, уполномоченного Правительством Российской Федерации на осуществление государственного кадастрового учета, государственной регистрации прав, ведение Единого государственного реестра недвижимости и предоставление сведений, содержащихся в Едином государственном реестре недвижимости, в информационно-телекоммуникационной сети "Интернет" (далее - официальный сайт), с округлением до 1 квадратного метра. Указанное значение площади земельного участка может быть уточнено при проведении кадастровых работ не более чем на десять процентов)		
<b>Обозначение характерных точек границ</b>	<b>Координаты, м</b> (указываются в случае подготовки схемы расположения земельного участка с использованием технологических и программных средств, в том числе размещенных на официальном сайте. Значения координат, полученные с использованием указанных технологических и программных средств, указываются с округлением до 0,01 метра)	
	<b>X</b>	<b>Y</b>
<b>1</b>	<b>2</b>	<b>3</b>
1	752005.23	253985.49
2	752004.89	253997.75
3	752003.84	254035.13
4	751961.16	254034.51
5	751961.92	253992.57
6	751965.91	253986.84
7	751967.62	253985.69
8	751969.59	253985.44
1	752005.23	253985.49





# ПЛАН ГРАНИЦ ЗЕМЕЛЬНОГО УЧАСТКА



Масштаб 1:500

Территориальная зона: Ж-2 зона застройки малоэтажными жилыми домами

Условные обозначения:

-  – границы формируемого земельного участка;
-  – границы объектов недвижимости, сведения о которых имеются в ЕГРН;
-  – границы кадастрового квартала;
-  – границы ЗОУИТ.